

Minerální podhled zavěšený, příznaný rastr, 600x1200, svěšení 100-300 mm  
ECOPHON Performance 600x1200x20, rastr C3 barevnost - bílá

Minerální podhled zavěšený, příznaný rastr, 600x1200, svěšení 100-300 mm  
ECOPHON Hygiene Protec Air A 600x1200x20, rastr C3 barevnost - bílá

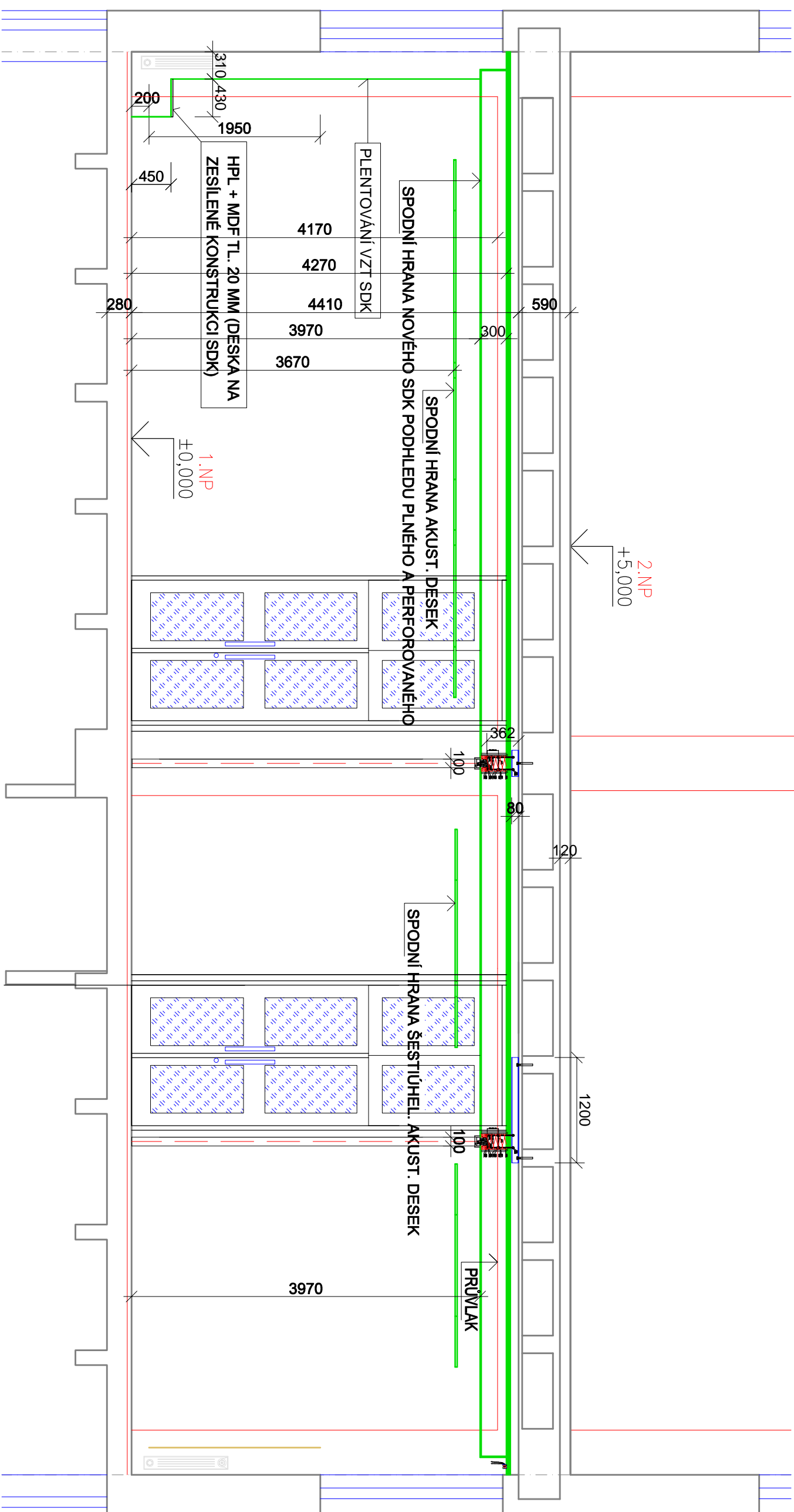
Sádkartón impregn. tl. 12.5 mm

POZNÁMKA:  
VZT POTRUBÍ BUDE CO NEJVIČE PŘISAZENO KE STÁVAJÍCÍMU STROPU (SDK POŽÁRNÍ),  
PO TĚ BUDE PROVEDN PODHLED

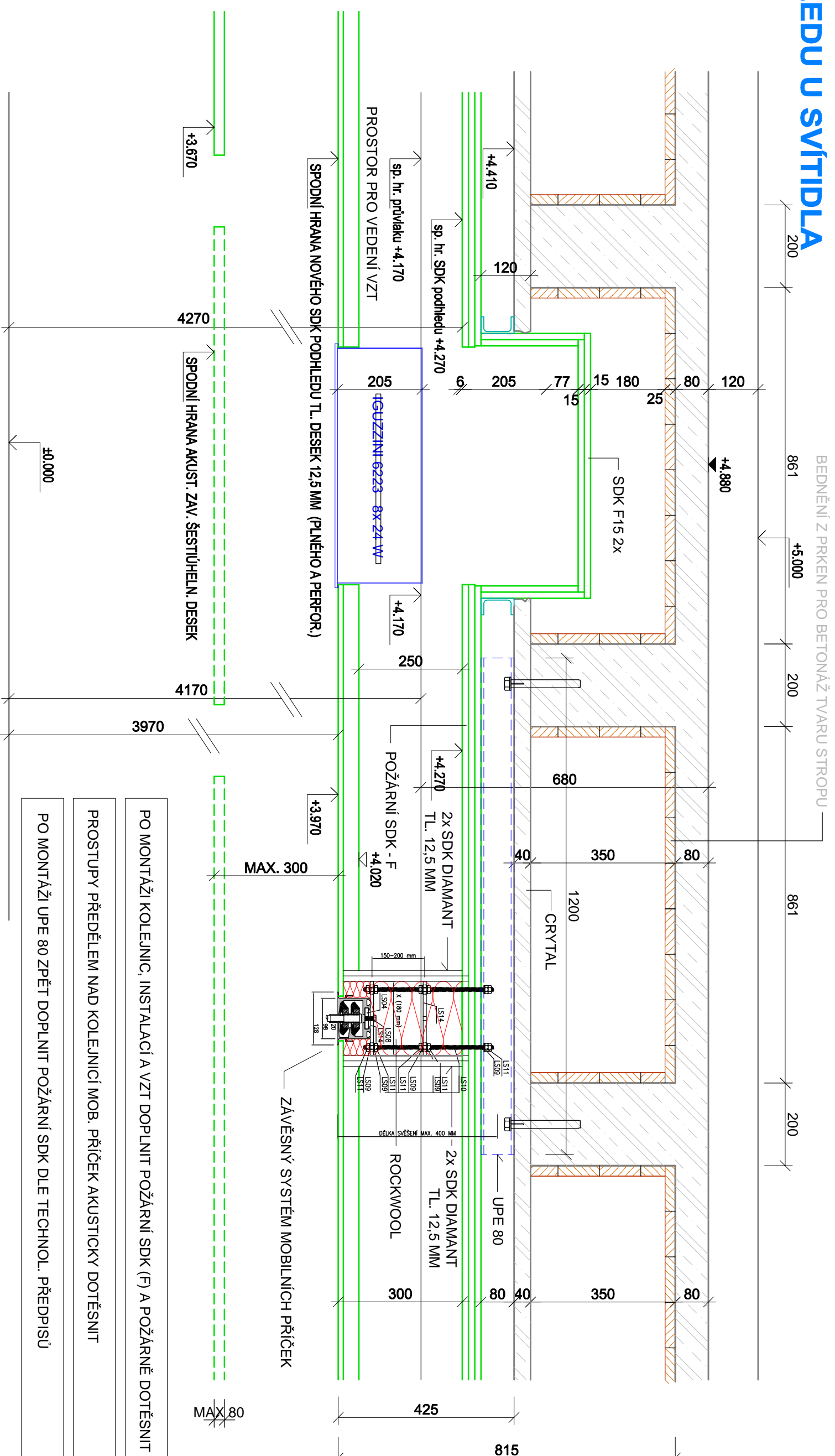
K Noskovně 148, 16400 Praha 6 | CO: 15939006 Tel: 607966711 E-mail: [archtech@atlas.cz](mailto:archtech@atlas.cz)

OBSAH : MĚŘITKO : VÝKRES Č. :

**KAFETERIE STROP, PODHLED** 1:20 D.1.1. **09**



## DETAIL PODHLEDU U SVÍTIDLA



ARCOH TECH	
ING. KAREL SEHYL	
ARCHITEKTONICKO STAVEBNÍ PROJEKTY	
K NOSKOVNĚ 148, 164 00 PRAHA 6	
IČO : 159 39 006 Tel : 607986711	
NAZEV STAVBY :	
NÁRODNÍ ZEMĚDĚLSKÉ MUZEUM	
REKONSTRUKCE MULTIFUNKČNÍHO SÁLU	
V BUDOVE NNM PRAHA	
KATASTRALNÍ ÚZEMÍ PRAHA - HOLEŠOVICE, PARCELNÍ ČÍSLO 2119	
PROFESÍ :	OBSAH :
ARS	ŘEZ B-B, DETAIL PODHLEDU V SYTÍDLA
ARCHITEKTONICKO - STAVEBNÍ	INVESTOR : NÁRODNÍ ZEMĚDĚLSKÉ MUZEUM Kosteletín 44, Praha 7
ČAST :	PROJEKTANT : Ing. Karel Sehyl
D-1-	VED. PROJEKTANT : Ing. Karel Sehyl
STUPĚN :	Č. ZAK. :
D.P.S.	001 2019
FORMAT :	REVIZE :
X A4	
MĚŘÍTKO :	ČÍSLO VÝKRESU :
1:50, 1:20	D.1.1.
DATAUM :	
01/2021	
10	